



ECO RESPONSABILITE

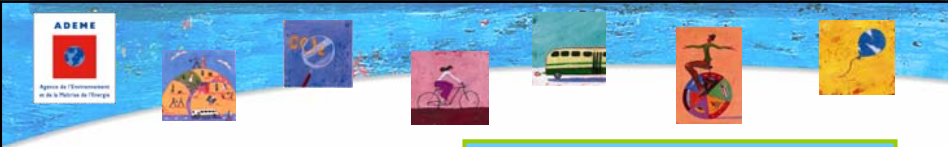
Opération collective en Midi-Pyrénées

30 collectivités en marche...



illustrations Bertrand Dubois/ADEME

ADEME - Midi-Pyrénées - Sylvie GEISSMANN 30-31 Mars 2010



Un terreau favorable pour le développement durable

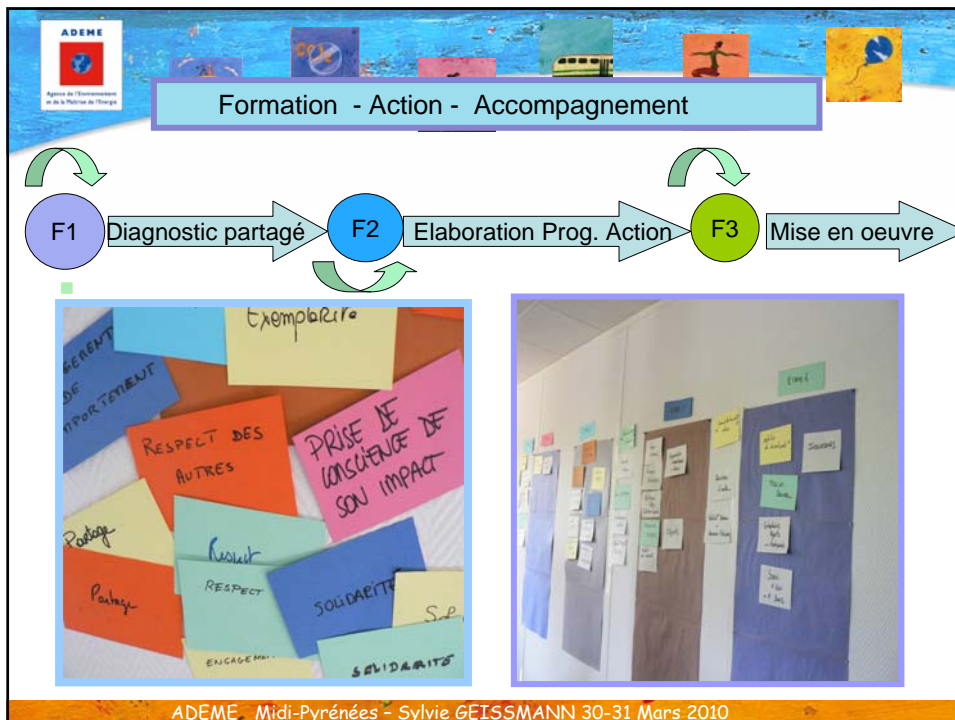
ARPE
Réseau Villes et territoires durables
80 Agendas 21 locaux
18 référencés


2009
Plateforme Villes et territoires durables



UNION EUROPÉENNE Agence régionale de l'énergie ADEME RÉGION MIDI-PYRÉNÉES ARPE AGENCE DE L'EAU ADOUR-GARONNE

ADEME - Midi-Pyrénées - Sylvie GEISSMANN 30-31 Mars 2010





Les indispensables

- Engagement politique clair, des élus porteurs de la démarche
- Désignation d'un Référent Animateur et d'une équipe projet positionnement
- Un portage au niveau des Directions, services techniques
- Moyens humains et temps alloué pour réaliser le projet

Ce n'est pas la dimension **technique** qui crée le **blocage**.....

ADEME - Midi-Pyrénées - Sylvie GEISSMANN 30-31 Mars 2010

C'est la résistance...

'J'ai pas le temps!'

'Cause toujours'

'Je me méfie'

'C'est pas elle qui va m'apprendre'



M. Blocage



'Quelle chance!'

'Enfin, ça bouge'

'En équipe!'

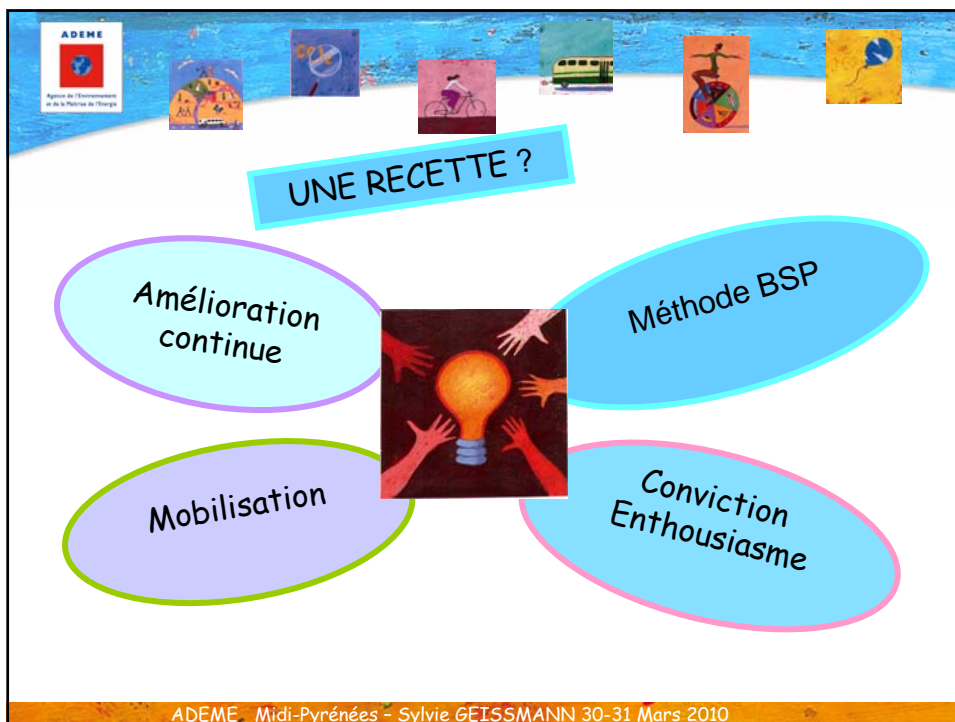
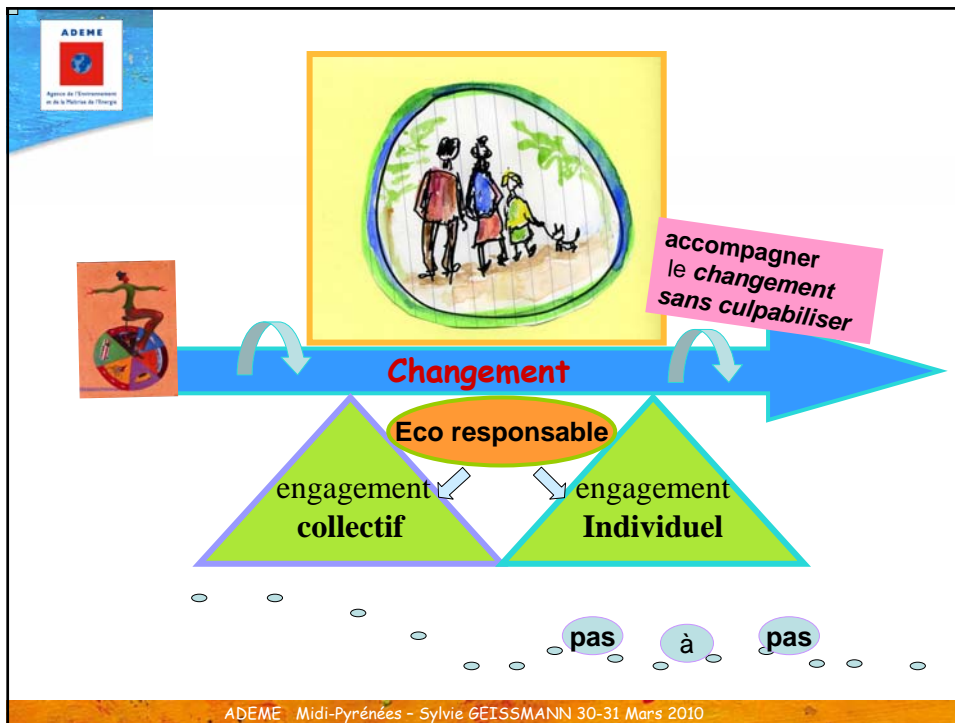
'De l'oxygène!'



Mme Adhésion

'Il n'existe rien de constant, sauf le changement'

ADEME - Midi-Pyrénées - Sylvie GEISSMANN 30-31 Mars 2010





ADEME
Agence de l'Environnement
et de la Métrique de l'Énergie

Une énorme louche de lien humain



ADEME - Midi-Pyrénées - Sylvie GEISSMANN 30-31 Mars 2010